



ONIX

CENTRAL ALGORÍTMICA DIRECCIONABLE

Central algorítmica direccionable ONIX para detección y alarma de incendios, certificada según EN 54-2 y EN 54-4 con marcado UL-EU.

Central con capacidad para adaptarse a instalaciones de tamaño pequeño y mediano de forma óptima.

La central ONIX tiene capacidad de 1 ó 2 bucles, con 226 elementos y 64 relés por bucle (452 elementos y 128 relés en total), lo que permite obtener el máximo rendimiento en el uso de detectores de incendios A50xxLD, los cuales disponen de notificación de alarma acústica y visual incorporada.

Disponen de 2 salidas de sirena independientes, 2 conectores independientes de alimentación auxiliar 24/30V con rearme programable, funcionalidad de configurar los puntos en orden correlativo en el bucle, de ayuda a la localización de bucle abierto, posibilidad de configurar los puntos con la aplicación para móvil Cofem Installer con sistema operativo Android e IOS, Software I-Link (para configuración en PC), etc.

Permite funcionalidad remota Cofem 360 bajo demanda, recibiendo notificaciones de alarma, avería, etc, desde un móvil con acceso a internet, además de consultar los últimos eventos o realizar acciones sobre la central.

La central cuenta con capacidad de conexión de hasta 15 centrales en red (modelos Lyon, Quartz, Zafir y C-Lyon), además de conexión con CRI (Central Receptora de Incendio), protocolo Modbus para integración en SCADA o similares y I-link on-line (software para monitorización con planos de la instalación y actuación en tiempo real).

En cuanto a los elementos del bucle, es totalmente compatible con el sistema Lyon, destacando que los sensores, pulsadores, módulos de relés, masters y módulos de señales técnicas, tienen la propiedad de ser autoidentificables, es decir, todos ellos pueden ser instalados sin necesidad de una codificación manual previa, facilitando enormemente el montaje y posteriores modificaciones de la instalación.

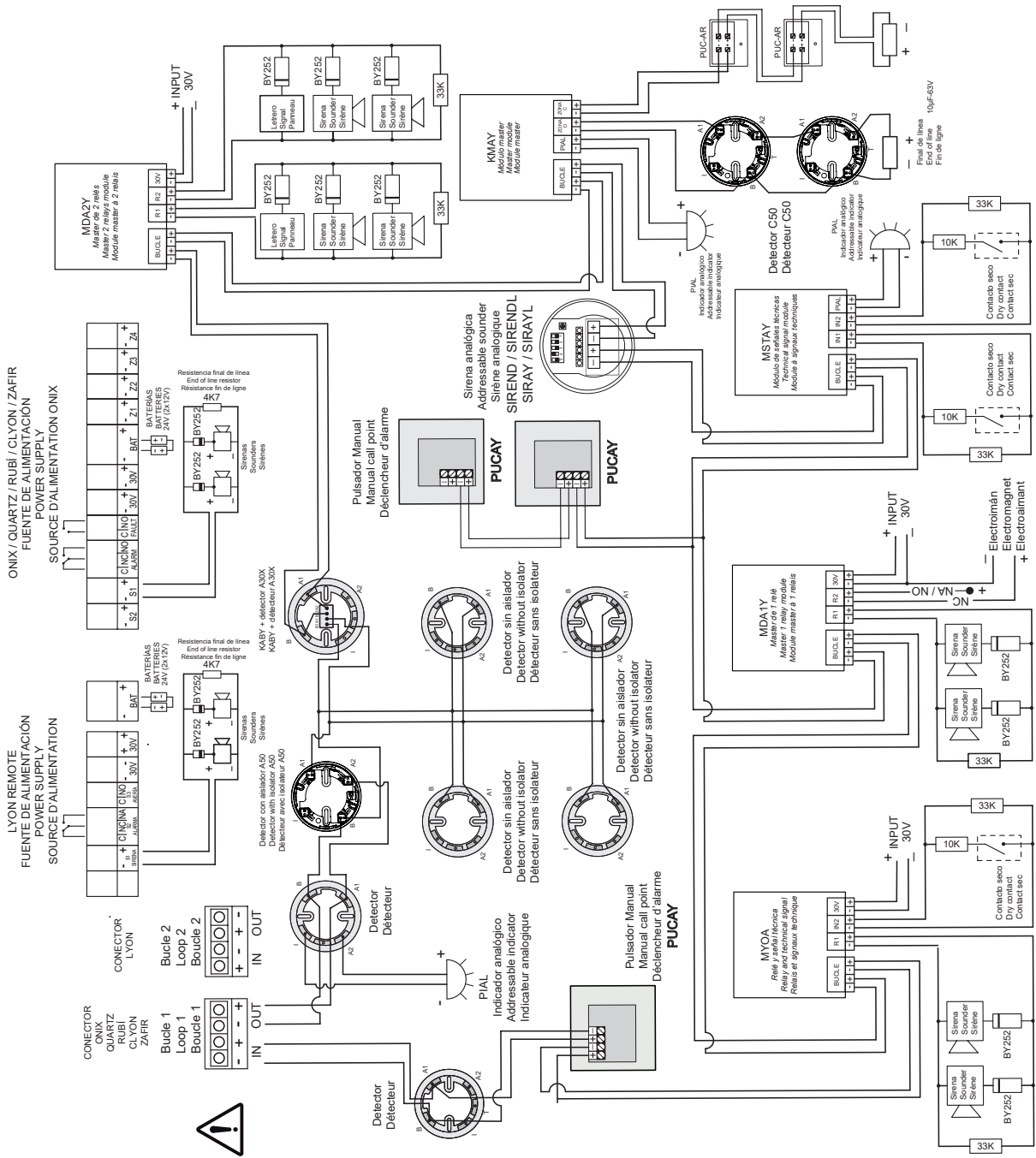
La central tienen marcado CE con las normas EN 54-2 y EN 54-4 y certificación con marca de calidad de reconocimiento a nivel mundial UL-EU, demostrando el compromiso firme con la calidad y su sistema de producción.

CARACTERÍSTICAS

- Central base de 1 ó 2 bucles.
- Permite conectar 226 puntos por bucle.
- Capacidad de hasta 64 relés por bucle y 128 en total.
- Permite detectores A50xxLD con notificación visual y sonora de alarma.
- Búsqueda de puntos del bucle en orden correlativo a su posición física en el cable.
- Programación de 99 zonas.
- Historial que almacena hasta 6601 eventos.
- Configuración de relés con la activación de 1,2 ó 3 detectores de alarma.
- Función de autoconfiguración de disparo de relés.
- 2 salidas de sirena independientes programables.
- 2 conectores de salidas de 30V auxiliar con rearme programable.
- Salida de alarma como relé libre de tensión no supervisada.
- Salida de avería, retardada y supervisada.
- Permite conectar sirenas sonoras y visuales direccionables en el bucle.
- Pulsador de evacuación.
- Display LCD retroiluminado de 4 líneas y 40 caracteres.
- Incorpora varios idiomas por defecto (español, inglés, francés, portugués, etc).
- Configurable mediante software de PC, I-Link.
- Gestión de eventos con planos de la instalación mediante software de PC, I-Link online.
- Acceso al teclado del panel mediante un código numérico.
- Conexión de hasta 15 repetidores y/o 15 centrales en red.
- Funcionalidad Cofem 360, CRI y MODBUS bajo demanda.
- Medidas: 363 x 331 x 96 mm (con tapa).
- Certificación UL/EU según la Norma EN 54 parte 2 y EN 54 parte 4, y con marcado CE según el Reglamento Europeo de Productos de la Construcción (UE) N° 2024/3110.

ESPECIFICACIONES TÉCNICAS

| | | | |
|-------------------------|---------------------|----------------------------|----------------------------|
| Tensión de alimentación | 110/230 Vac 50/60Hz | Máxima corriente por bucle | 500mA/24 a 24V/DC |
| Tensión de salida | 24V nominal | Puertos de comunicación | USB 2.0/1.1 tipo B y RS485 |
| Consumo máximo | 70VA a 230 VAC | Condiciones ambientales | -10°C+50°C 20%-95%HR |
| Cargador de baterías | Si | Dimensiones | 368x336x96mm (con tapa) |
| Elementos por bucle | 226 | Peso (sin baterías) | 4,5kg |
| Fusible baterías | 4A | Normativa | EN 54 partes 2 y 4 |
| Protección IP | IP30 | Fusible sirena S1 | 0,75A |
| Fusible salida 30V | 0,5A | Fusible sirena S2 | 0,5A |



NOTA: Los esquemas indican la instalación de diodos en las sirenas. Si estas sirenas tienen diodo incorporado, no es necesario añadirlo.

Esquema general de conexionado para las centrales Onix, Quartz, Rubi, Lyon Remote, Zafir y C-Lyon