



# QUARTZ

## CENTRAL ALGORÍTMICA DIRECCIONABLE

### Central algorítmica direccionable QUARTZ para detección y alarma de incendios, certificada según EN 54-2 y EN 54-4 con marcado UL-EU

Central con capacidad para adaptarse a instalaciones de tamaño pequeño y mediano de forma óptima.

La central QUARTZ tiene capacidad de 1 ó 2 bucles, con 99 elementos y 16 relés por bucle (198 elementos y 32 relés en total).

Disponen de 2 salidas de sirena independientes, 2 conectores independientes de alimentación auxiliar 24/30V con rearme programable, funcionalidad de configurar los puntos en orden correlativo en el bucle, de ayuda a la localización de bucle abierto, posibilidad de configurar los puntos con la aplicación para móvil Cofem Installer con sistema operativo Android e IOS, Software I-Link (para configuración en PC), etc.

Permite funcionalidad remota Cofem 360 bajo demanda, recibiendo notificaciones de alarma, avería, etc, desde un móvil con acceso a internet, además de consultar los últimos eventos o realizar acciones sobre la central.

La central cuenta con capacidad de conexión de hasta 15 centrales en red (modelos Lyon, Onix, Zafir y C-Lyon), además de conexión con CRI (Central Receptora de Incendio), protocolo Modbus para integración en SCADA o similares y I-link on-line (software para monitorización con planos de la instalación y actuación en tiempo real).

En cuanto a los elementos del bucle, es totalmente compatible con el sistema Lyon, destacando que los sensores, pulsadores, módulos de relés, masters y módulos de señales técnicas, tienen la propiedad de ser autoidentificables, es decir, todos ellos pueden ser instalados sin necesidad de una codificación manual previa, facilitando enormemente el montaje y posteriores modificaciones de la instalación.

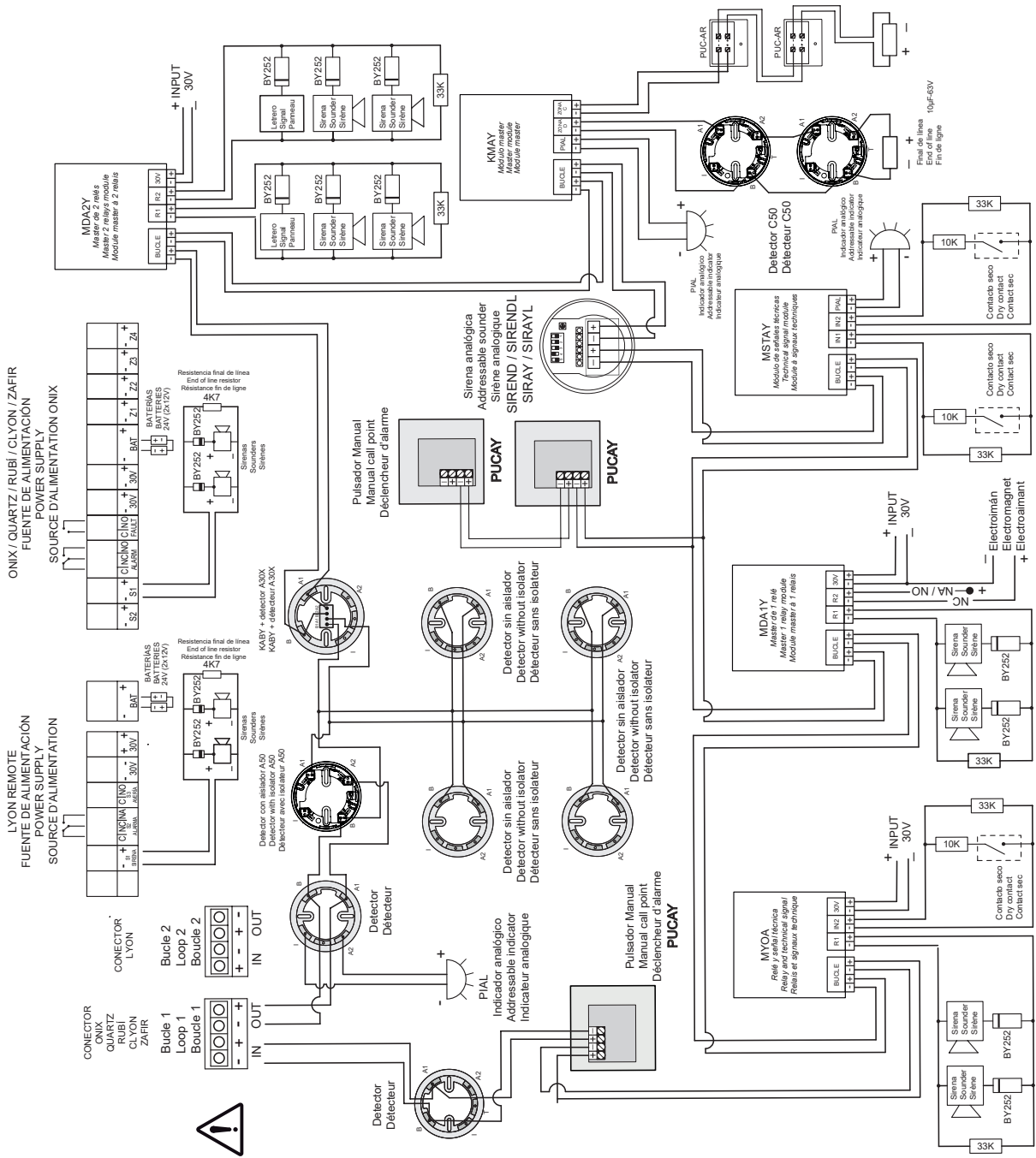
La central tiene marcado CE con las normas EN 54-2 y EN 54-4 y certificación con marca de calidad de reconocimiento a nivel mundial UL-EU, demostrando el compromiso firme con la calidad y su sistema de producción.

#### CARACTERÍSTICAS

- Central base de 1 ó 2 bucles.
- Permite conectar 99 puntos por bucle.
- Capacidad de hasta 16 relés por bucle y 32 en total.
- Permite detectores A50xxLD con notificación visual y sonora de alarma.
- Búsqueda de puntos del bucle en orden correlativo a su posición física en el cable.
- Programación de 99 zonas.
- Historial que almacena hasta 6601 eventos.
- Configuración de relés con la activación de 1,2 ó 3 detectores de alarma.
- Función de autoconfiguración de disparo de relés.
- 2 salidas de sirena independientes programables.
- 2 conectores de salidas de 30V auxiliar con rearme programable.
- Salida de alarma como relé libre de tensión no supervisada.
- Salida de avería, retardada y supervisada.
- Permite conectar sirenas sonoras y visuales direccionables en el bucle.
- Pulsador de evacuación.
- Display LCD retroiluminado de 4 líneas y 40 caracteres.
- Incorpora varios idiomas por defecto (español, inglés, francés, portugués, etc).
- Configurable mediante software de PC, I-Link.
- Gestión de eventos con planos de la instalación mediante software de PC, I-Link online.
- Acceso al teclado del panel mediante un código numérico.
- Conexión de hasta 15 repetidores y/o 15 centrales en red.
- Funcionalidad Cofem 360, CRI y MODBUS bajo demanda.
- Medidas: 363 x 331 x 96 mm (con tapa).
- Certificación UL/EU según la Norma EN 54 parte 2 y EN 54 parte 4, y con marcado CE según el Reglamento Europeo de Productos de la Construcción (UE) N° 2024/3110.

#### ESPECIFICACIONES TÉCNICAS

Tensión de alimentación	110/230 Vac 50/60Hz	Máxima corriente por bucle	250mA/24 a 24V/DC
Tensión de salida	24V nominal	Puertos de comunicación	USB 2.0/1.1 tipo B y RS485
Consumo máximo	70VA a 230 VAC	Condiciones ambientales	-10°C+50°C 20%-95%HR
Cargador de baterías	Si	Dimensiones	368x336x96mm (con tapa)
Elementos por bucle	99	Peso (sin baterías)	4,5kg
Fusible baterías	4A	Normativa	EN 54 partes 2 y 4
Protección IP	IP30	Fusible sirena S1	0,75A
Fusible salida 30V	0,5A	Fusible sirena S2	0,5A



**NOTA:** Los esquemas indican la instalación de diodos en las sirenas. Si estas sirenas tienen diodo incorporado, no es necesario añadirlo.

Esquema general de conexionado para las centrales Onix, Quartz, Rubi, Lyon Remote, Zafir y C-Lyon